

# VOLK RACING TE37V 2324 MODEL

ポルクレーシング TE37V 2324 MODEL

- ・鍛造1ピースホイール
- ・JWL+R スペック2
- ・マットブラック(MB)
- ・付属品: ハビル



MB Matte Black

## AR WHEEL SIMULATOR

アプリ不要! スマートフォンでAR体験!  
スマートフォンでQRコードをスキャンするだけで  
TE37Vを装着できるAR体験が可能です。



TE37V 2324 MODEL TE37V MF COLOR TE37V BR COLOR

# VOLK RACING TE37V

ポルクレーシング TE37V

- ・鍛造1ピースホイール ・JWL+R スペック2
- ・カラー: ガンメタリック/リムDC(MF)、
- ・ブロンズ(アルマイト)(BR)
- ・付属品: ディスクステッカー、ハビル



MF Gunmetal/Rim DC



BR Bronze (Almite)

## RAYS TE37V

### TE37V 2324 MODEL & TE37V AE86 SIZE

SIZE	FACE	RIM	INSET	HOLE	P.C.D.	HUB BORE (φ)	DRILL (φ)	COLOR	PRICE	PRICE (税込)	CODE
15×7.5J	F2	M	6	4	114.3	73.1	29 - 13	MB	¥62,000	¥68,200	06825750601MB
15×8J	F3	M	0	4	114.3	73.1	29 - 13	MB	¥63,000	¥69,300	06825800001MB
15×8J	F3	M	0	4	114.3	73.1	29 - 13	MF	¥61,000	¥67,100	05385800001MF
15×8J	F3	M	0	4	114.3	73.1	29 - 13	BR	¥63,000	¥69,300	05385800001BR
15×8.5J	F4	M	-5	4	114.3	73.1	29 - 13	MB	¥64,000	¥70,400	06825856501MB
15×9J	F2	L	-5	4	114.3	73.1	29 - 13	MB	¥65,000	¥71,500	06825906501MB
15×9J	F3	L	-15	4	114.3	73.1	29 - 13	MB	¥65,000	¥71,500	06825907501MB
15×9J	F4	L	-15	4	114.3	73.1	29 - 13	MF	¥63,000	¥69,300	05385907501MF
15×9J	F4	L	-15	4	114.3	73.1	29 - 13	BR	¥65,000	¥71,500	05385907501BR
15×9.5J	F4	L	-20	4	114.3	73.1	29 - 13	MB	¥66,000	¥72,600	06825958001MB
15×10J	F4	LL	-25	4	114.3	73.1	29 - 13	MB	¥67,000	¥73,700	06825108501MB
17×9J	F2	L	-10	4	114.3	73.1	29 - 13	MB	¥83,000	¥91,300	06827907001MB
17×9.5J	F3	L	-15	4	114.3	73.1	29 - 13	MB	¥84,000	¥92,400	06827957501MB
17×10J	F3	LL	-20	4	114.3	73.1	29 - 13	MB	¥85,000	¥93,500	06827108001MB

### OPTIONAL PARTS

17HEX L58 レーシングナットセット(スーパーロング・貫通タイプ)



- ・4個パック: ¥3,520(本体価格¥3,200)
- ・カラー: ブラック(黒色クロメート)
- ・サイズ/材質: M12×1.5、M12×1.25/SCM435 (クロムモリブデン鋼)
- ・全長/重量: 58mm/70g

その他の仕様、パーツなどはこちらのQRコードからご確認ください。



**RAYS** The concept is racing.

■販売元 株式会社 **レイス** <https://www.rayswheels.co.jp> USER DIAL:06-6787-0019(9:00~18:00)

- ・記載価格には消費税、組み替え、パワーステアリング料などは含まれておりません。
- ・記載価格は2024年3月現在のものです。
- ・記載されている構造、仕様、価格などは予告なく変更する場合があります。
- ・商品の詳細な情報は RAYS ホームページ、または RAYS 総合カタログでご確認ください。
- ・2024年3月発行



■製造元

MADE IN JAPAN ORIGINAL FORGING TECHNOLOGY



# VOLK RACING TE37V for AE86

VOLK RACING FORGED WHEEL TE37V AE86 CATALOG



**RAYS**  
The concept is racing.





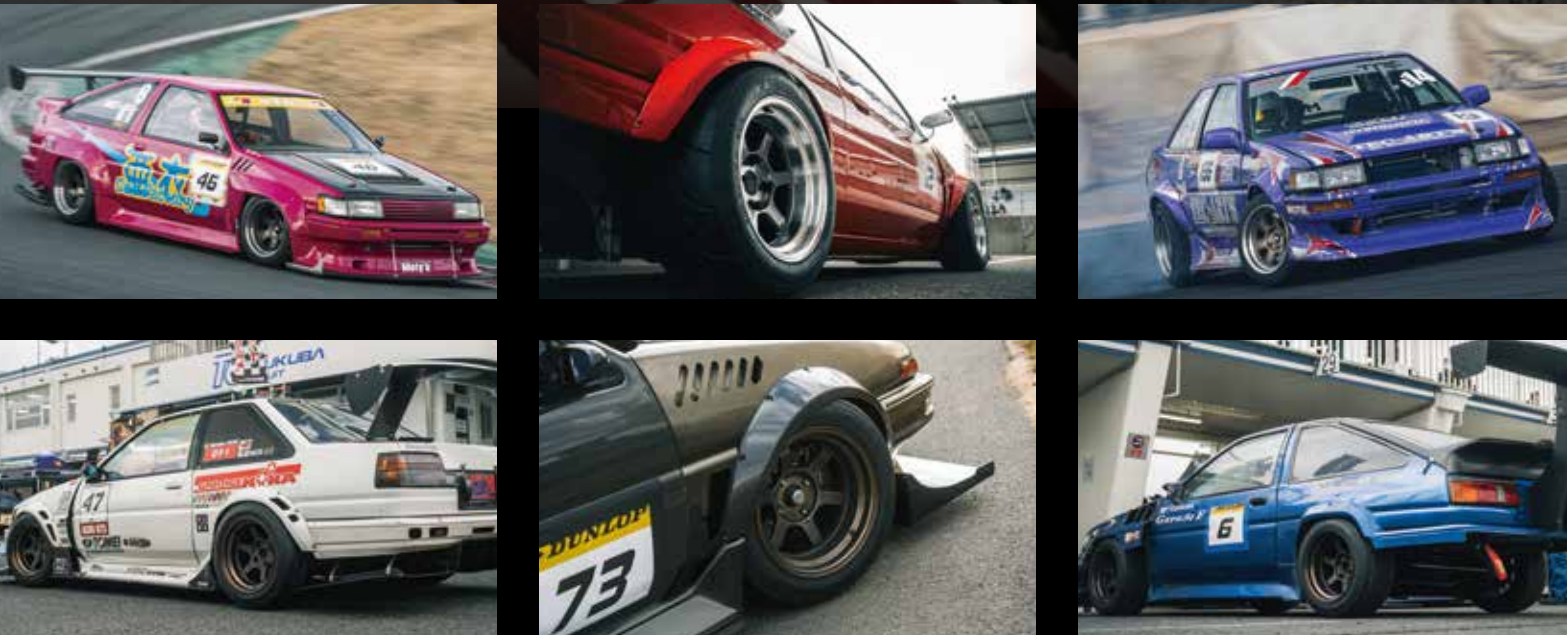


# VOLK RACING TE37V

## この性能は本物。

高性能の鍛造ホイールだけが持つ戦う力。

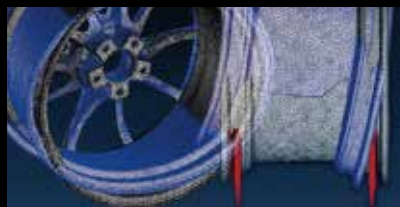
ル・マン 24 時間耐久レース、SUPER GT、あらゆる最高峰のレースの舞台で培ったノウハウや技術を惜しみなく注ぎ込み RAYS 独自の金型鍛造工法によって造り上げられる VOLK RACING TE37V。このホイールは単なるノスタルジックデザインのホイールではなく、レーシングホイールの代名詞である TE37 と同じ名前が示す通り、その性能は本物であり過酷なレースであっても勝利へ導く力がある戦うために生まれた鍛造ホイールなのです。



# TECHNOLOGY

## TE37V を形造る RAYS の技術力

設計思想からオリジナルの工法、特許御術までを駆使した TE37V に一切の妥協は無い。



先進の解析技術

RAYs 鍛造の強さを測るのには、性能が目標数値に達しているかをコンピューター上で見極める「解析技術」です。これはコーナーリング時や立ち上がり加速時に、ホイールにかかる負荷を正確に分析、予測するための技術で、ひびきやホイールの強度を引き上げることで、安全安心をより深く担保するためのものです。しかもこの解析技術、RAYs が関わっているレース活動で得た入力情報を常に反映させ、常に最新へとアップデート。先進の安全安心技術は、市販ホイールにも投入されています。



オリジナル鍛造工法

鍛造製法で造られるホイールには、アルミ内部に「鍛造線」という繊維状の流れが形成されます。これは内部組織がつぶれず、分断されず、粘り強さを持った組織となった証。ですがマシニング加工では、鍛造線が放射状にしか形成されず、その分断を避けることができない。だから RAYs の鍛造工法は、ホイール形状に沿って細部まで鍛造線が形成される「金型鍛造工法」を採用。より強く、安全安心に貢献できる鍛造ホイールにこだわります。



デザイン金型鍛造の鍛造線イメージ

マシニング鍛造の鍛造線イメージ



# JWL+R

## 世界最高峰レベルの独自安全基準 JWL+R SPEC.2

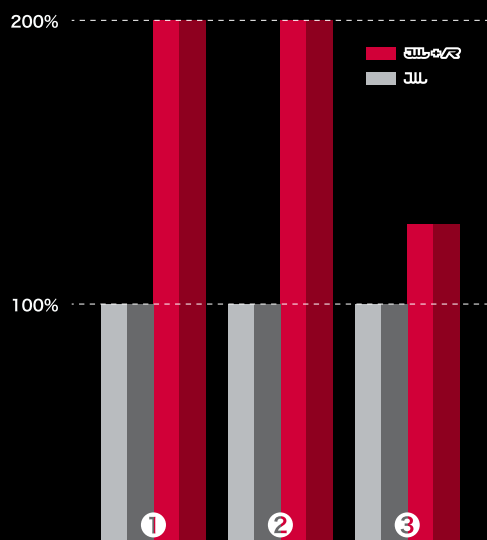
RAYs の鍛造ホイールには、業界最高レベルに設定した独自の安全基準 JWL+R SPEC.2 を課しています。

### JWL vs. JWL+R SPEC.2 試験強度比較

- ① JWL 半径方向負荷耐久試験：JWL+R SPEC.2: 100 万回転 / JWL: 50 万回転
- ② JWL 回転曲げ疲労試験：JWL+R SPEC.2: 20 万回転 / JWL: 10 万回転
- ③ JWL 13 度衝撃試験 (落下高さ)：JWL+R SPEC.2: 305 mm / JWL: 230 mm

### JWL+R SPEC.2 オリジナルテスト

- 90 度衝撃試験：落下高さ 140 mm / 1 トン
- インナーリム変形後の半径方向負荷耐久試験：80 万回転
- FEM 剛性解析 / FEM 強度解析
- 塗膜性能試験：塩水噴霧、塗膜密着性や複合腐食、耐熱試験等



# すべての AE86 へ

TE37V の積み上げた実績、築いた功績は揺るがずこのクルマと共にある。

